

HAUT

HAUT®

H+

M250



- 03 — Concepto
- 04 — Ubicación
- 05 — Amenities
- 6 — M250

# M250

## RESIDENCIAS PREMIUM

H+

UBICADO EN UNA DE LAS ZONAS MÁS DISTINGUIDAS DE LAS LOMITAS, ESTE EDIFICIO RESIDENCIAL PROPONE UNA ARQUITECTURA CONTEMPORÁNEA PENSADA PARA OFRECER AMPLITUD, CONFORT Y UNA EXPERIENCIA DE VIDA DE ALTO NIVEL.

LAS UNIDADES HAN SIDO DISEÑADAS CON GENEROSAS SUPERFICIES Y EXCELENTE ORIENTACIÓN, PRIVILEGIANDO LA ILUMINACIÓN NATURAL, LA VENTILACIÓN CRUZADA Y LA RELACIÓN CON EL EXTERIOR A TRAVÉS DE AMPLIOS BALCONES.

LAS UNIDADES HAN SIDO DISEÑADAS CON GENEROSAS SUPERFICIES Y EXCELENTE ORIENTACIÓN, PRIVILEGIANDO LA ILUMINACIÓN NATURAL, LA VENTILACIÓN CRUZADA Y LA RELACIÓN CON EL EXTERIOR A TRAVÉS DE AMPLIOS BALCONES. EL PROYECTO PRESENTA DIVERSAS TIPOLOGÍAS QUE INCLUYEN UNIDADES DE 2 Y 4 AMBIENTES, SEMIPISOS DE 3 AMBIENTES, LOFTS EN DOBLE ALTURA Y EXCLUSIVOS PISOS COMPLETOS DE 5 AMBIENTES.

### UNIDADES

#### SUPERFICIES

100 - 300 m<sup>2</sup>

#### TIPOLOGÍAS

2 . 3 . 4 . 5 AMBIENTES  
+ LOFTS DOBLE ALTURA

#### PISOS COMPLETOS

UNIDADES EXCLUSIVAS.

#### DORMITORIOS

TODOS EN SUITE.

#### BALCONES

FRENTE Y CONTRAFRENTE.

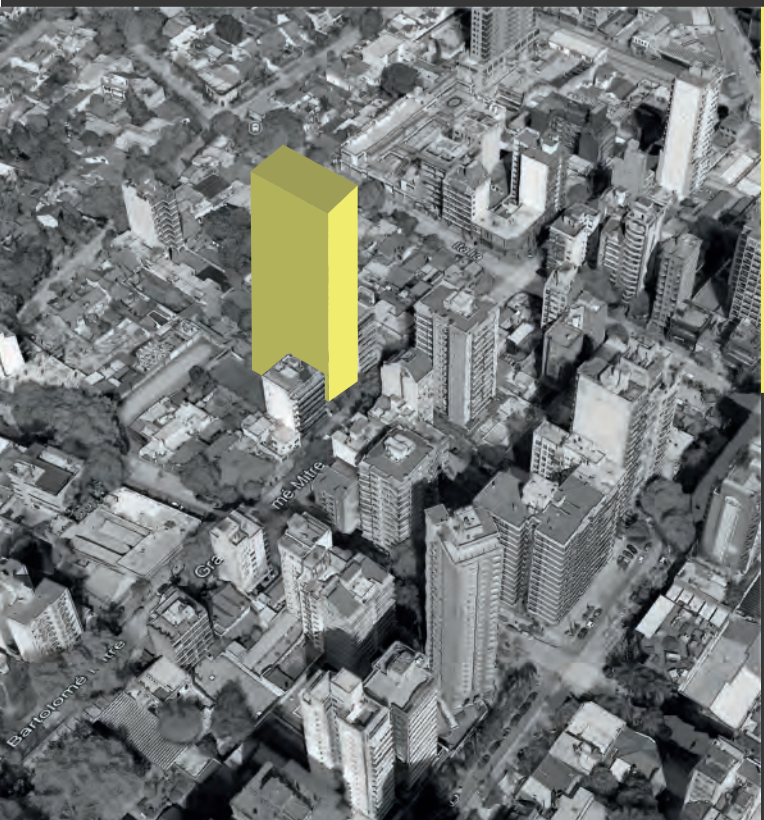
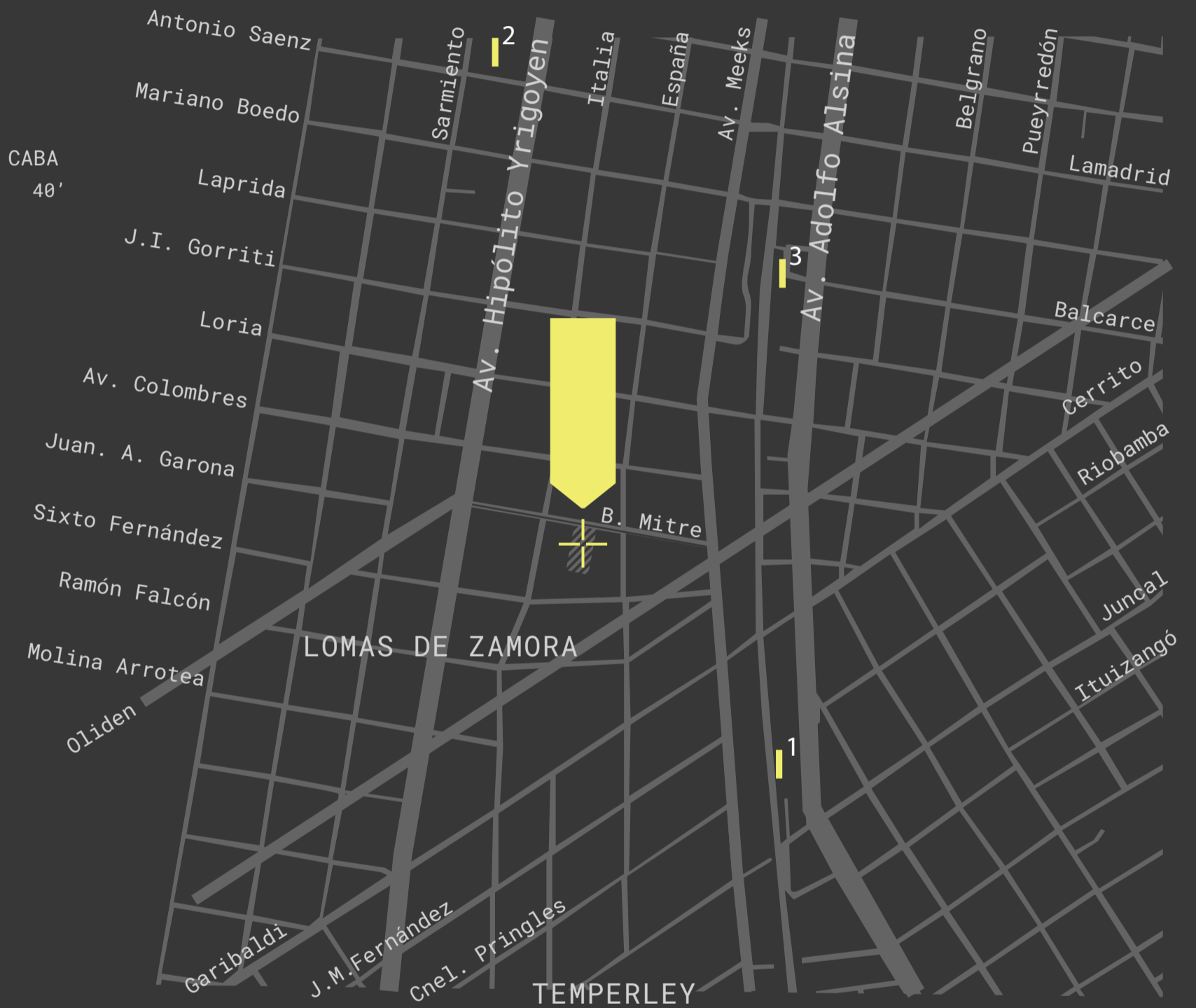
#### LAVADERO

INDEPENDIENTE.

HAUT.

# UBICACIÓN

## H+ M250



+

Mitre 250  
Lomas de Zamora

Provincia de Buenos Aires  
[Arg.]

R.

- 1. Sanatorio Junca1
- 2. Plaza Grigera
- 3. Estación de trenes Lomas de Zamora

# M250

## AMENITIES






H+

LOMAS DE ZAMORA, BUENOS AIRES.




LAS AMENITIES DEL PROYECTO FUERON CONCEBIDAS COMO UNA EXTENSIÓN DE LOS ESPACIOS PRIVADOS, PROMOVIENDO INSTANCIAS DE BIENESTAR, ENCUENTRO Y VIDA EN COMUNIDAD.

ORGANIZADAS EN DISTINTOS SECTORES, OFRECEN ÁREAS DESTINADAS AL RELAX, LA ACTIVIDAD FÍSICA, LA RECREACIÓN FAMILIAR, EL ENCUENTRO SOCIAL Y EL TRABAJO, INTEGRÁNDOSE AL ENTORNO VERDE DEL CONJUNTO Y POTENCIANDO LA CALIDAD DE VIDA DE SUS HABITANTES.



### BIENESTAR

-  PISCINA CUBIERTA
-  PISCINA EXTERIOR
-  SOLARIUM
-  GIMNASIO
-  SPA

### SOCIAL

-  SUM
-  PARRILLA SEMICUBIERTA EQUIPADA
-  JARDÍN DE USO COMÚN

### FAMILIA

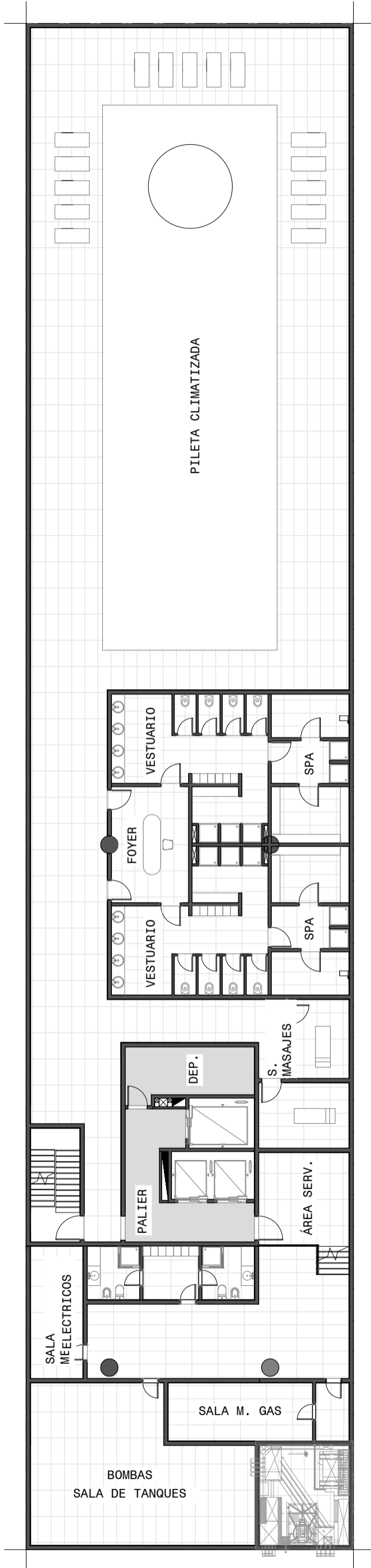
-  PLAYROOM
-  KIDS ROOM
-  CINE

### TRABAJO

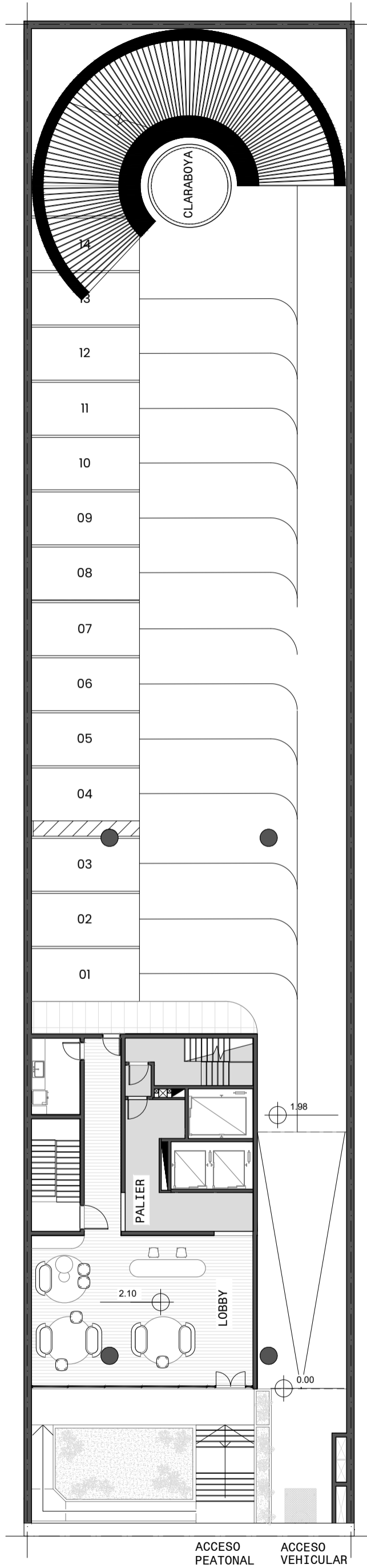
-  ESPACIO DE COWORK

### SERVICIOS

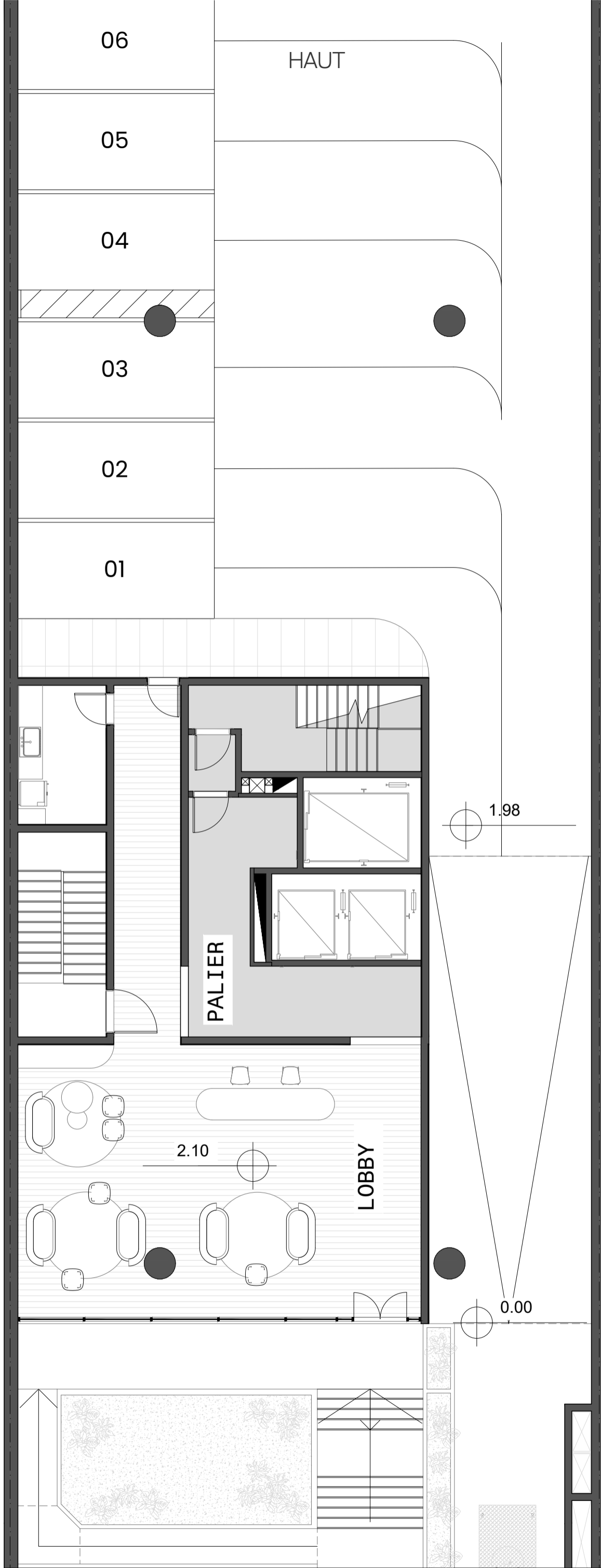
-  COCHERAS CUBIERTAS
-  BAULERAS
-  CONTROL DE ACCESO
-  PORTERO AUTOMÁTICO



Planta subsuelo



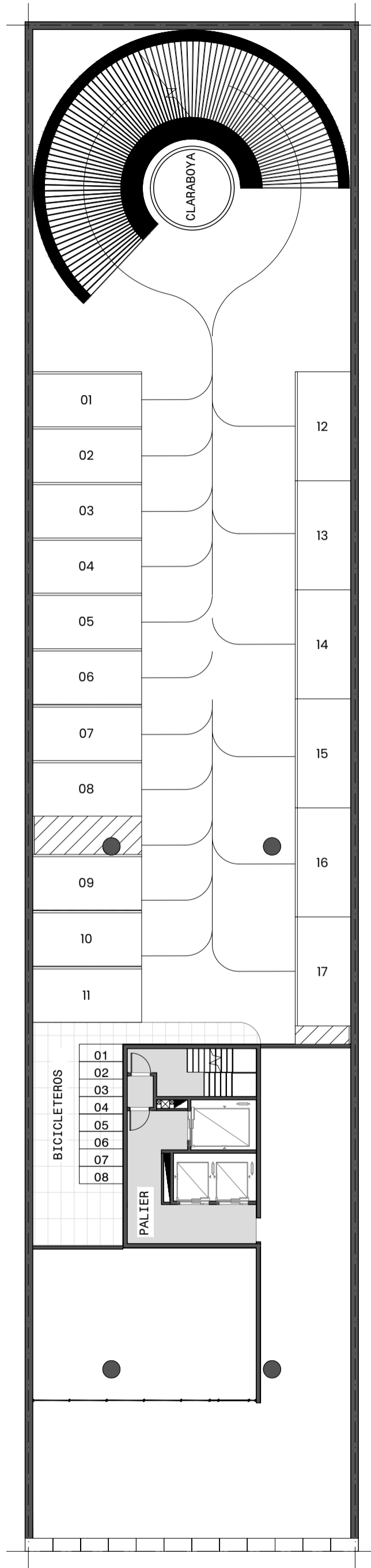
Planta baja



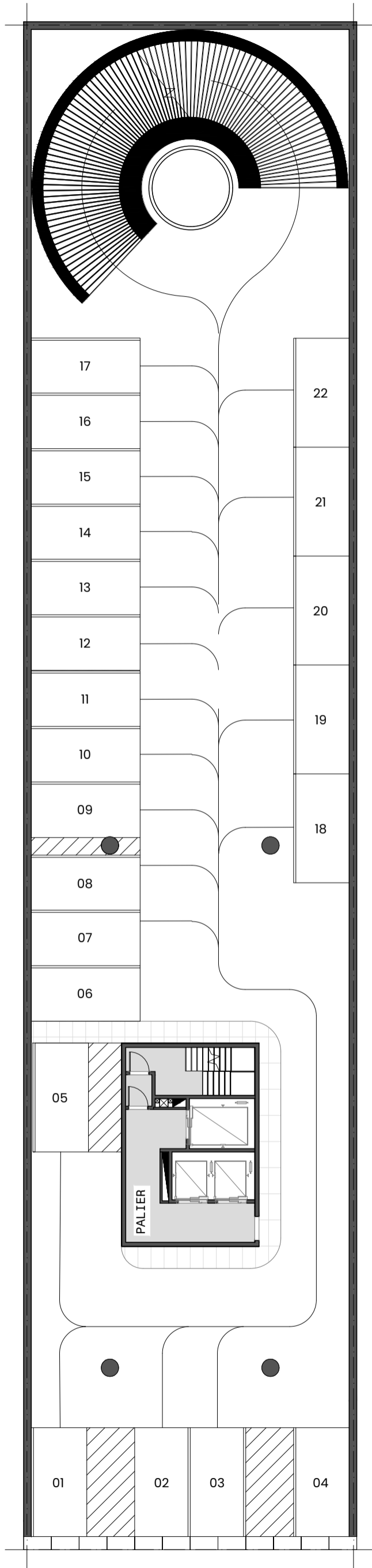
Planta  
baja

ACCESO  
PEATONAL

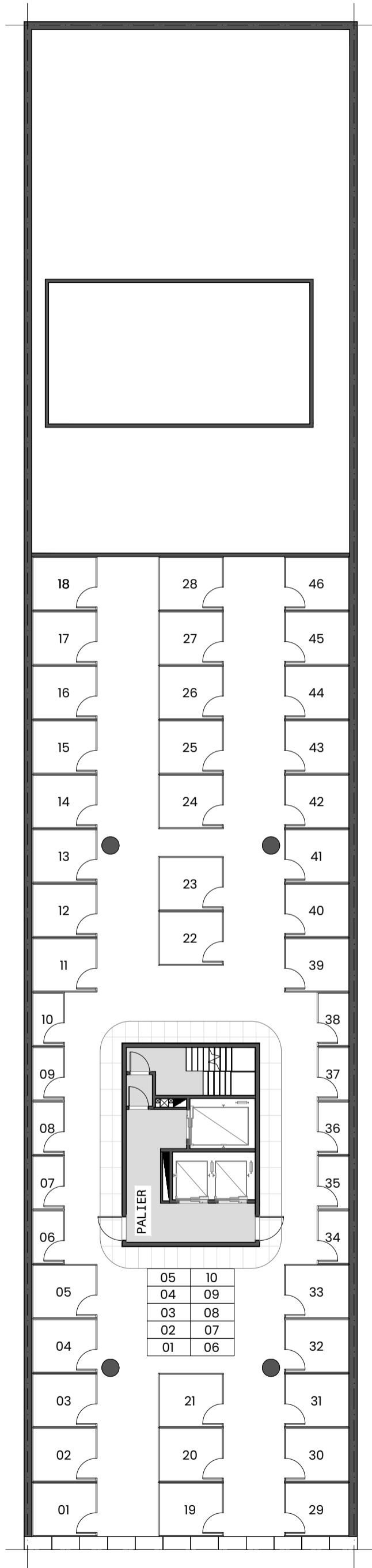
ACCESO  
VEHICULAR



Entrepiso

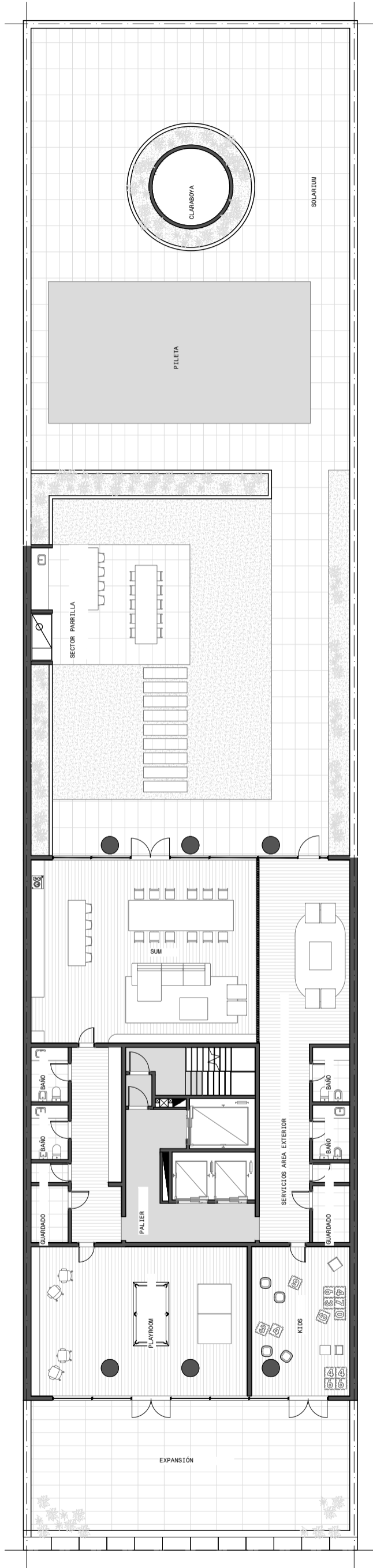


1° A 3° PISO

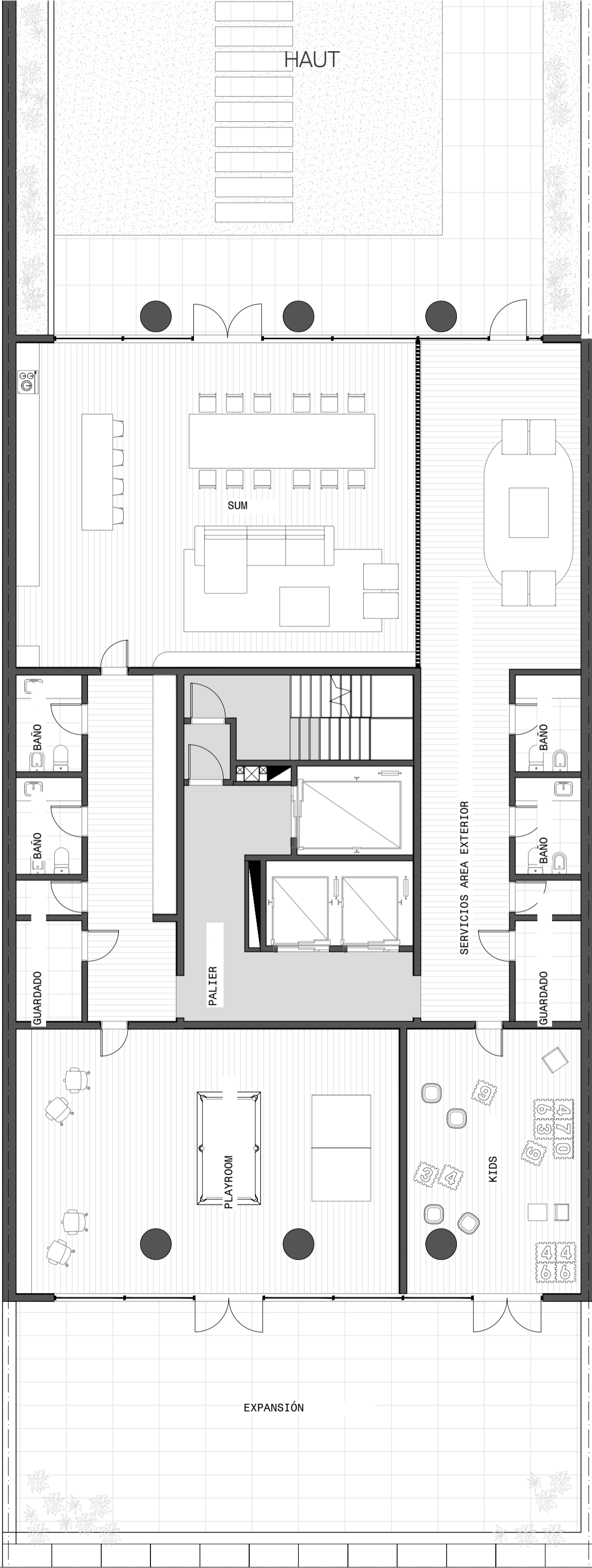


4° PISO

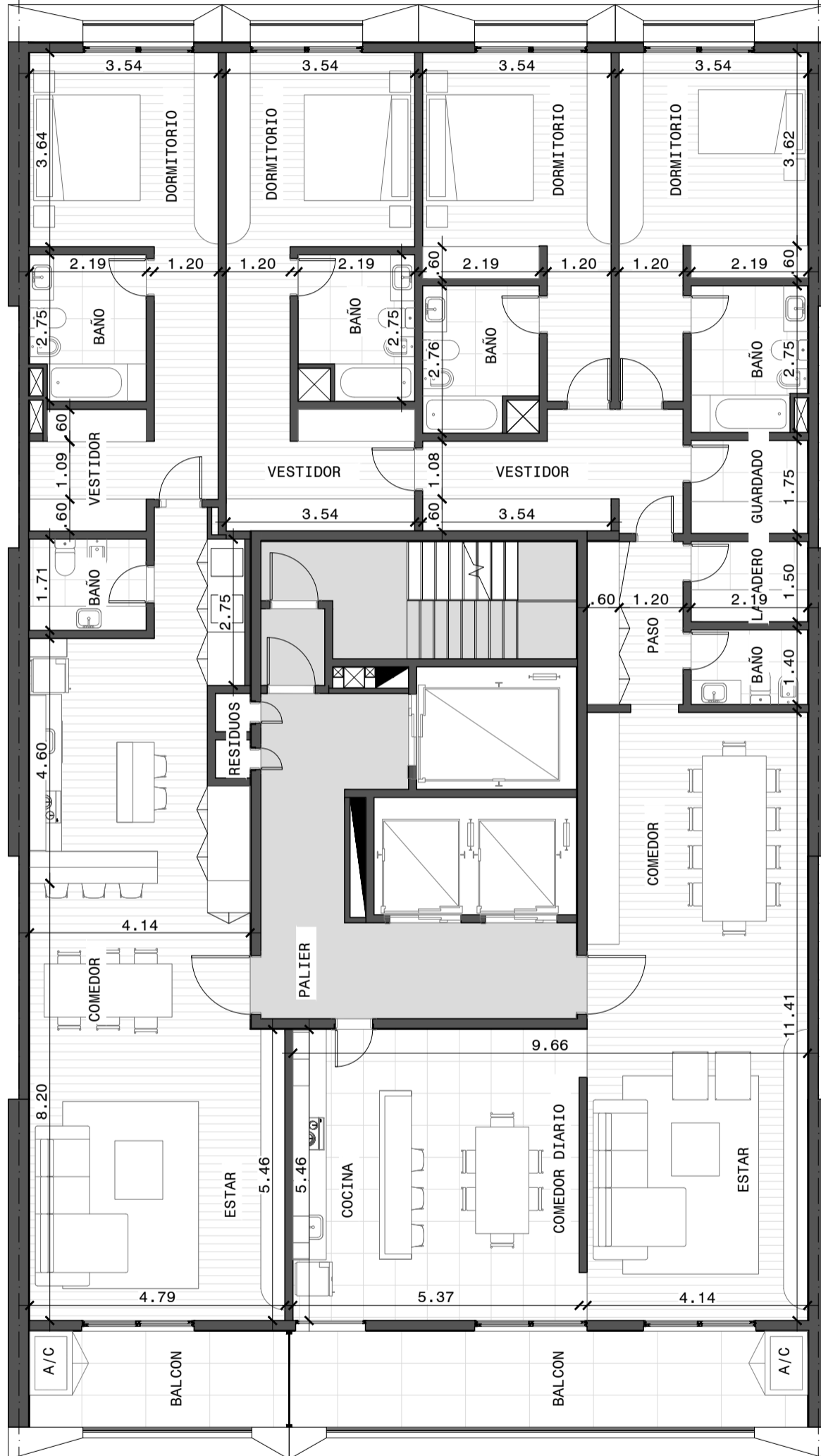
Frente



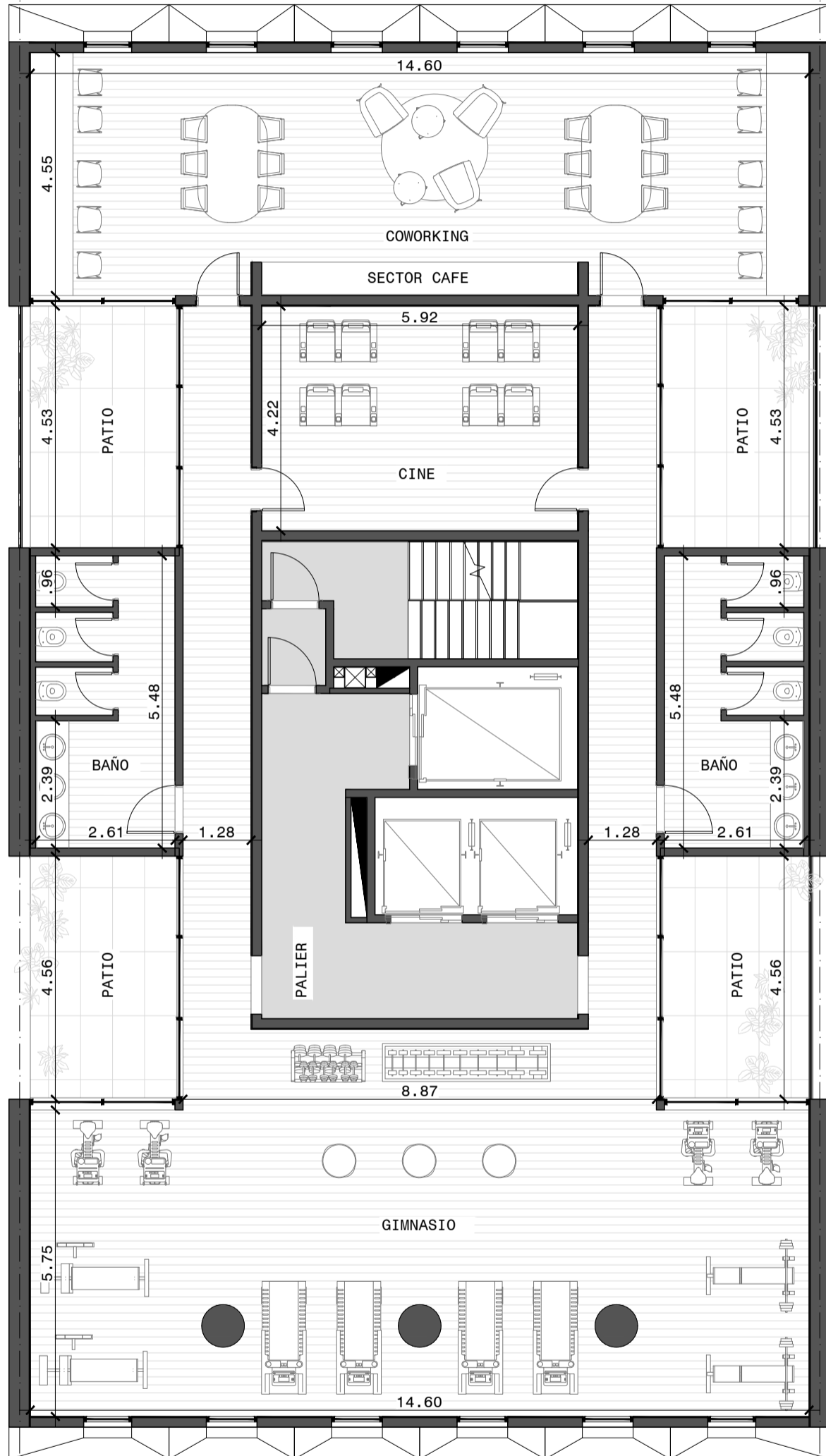
5° PISO

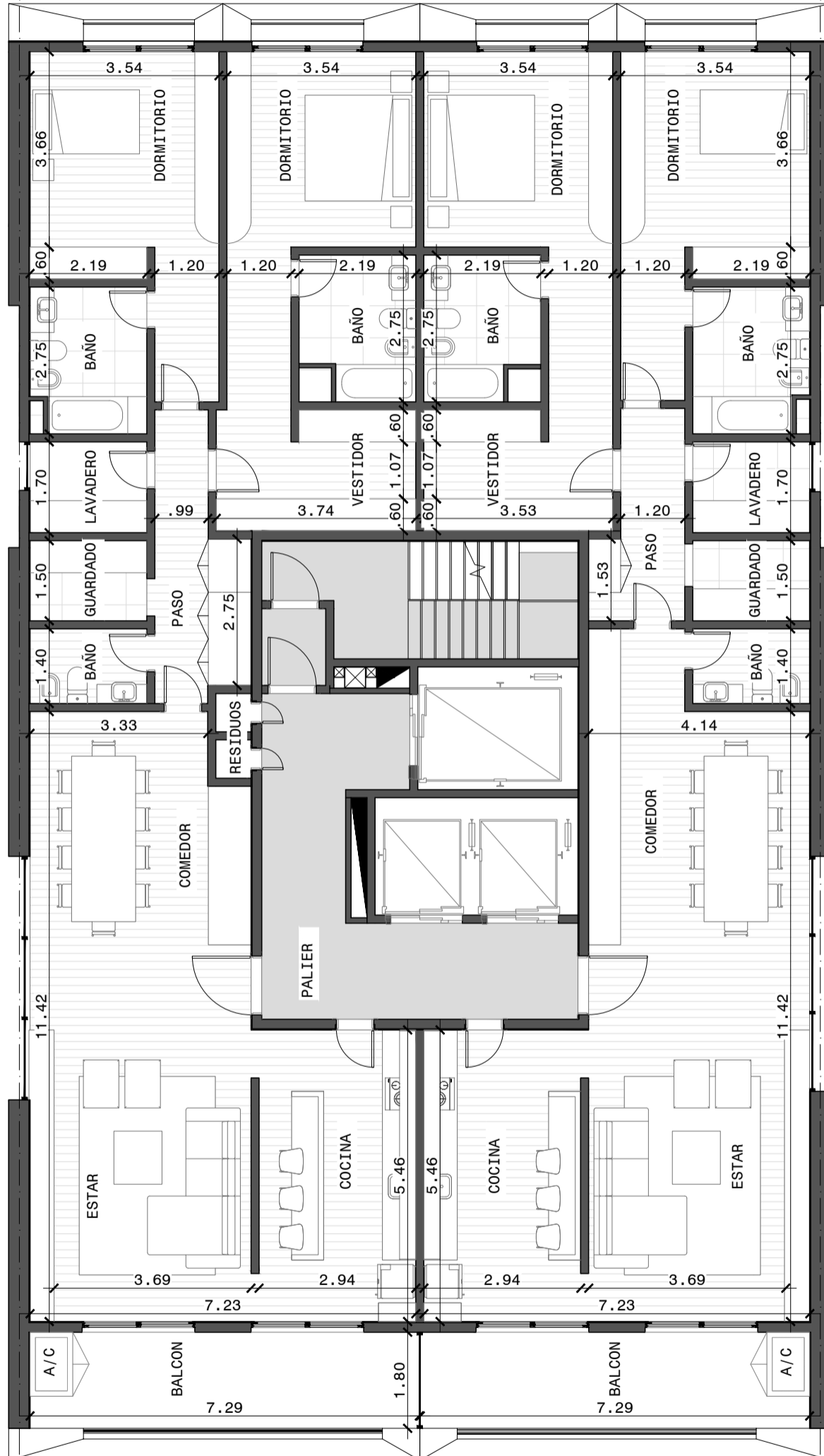


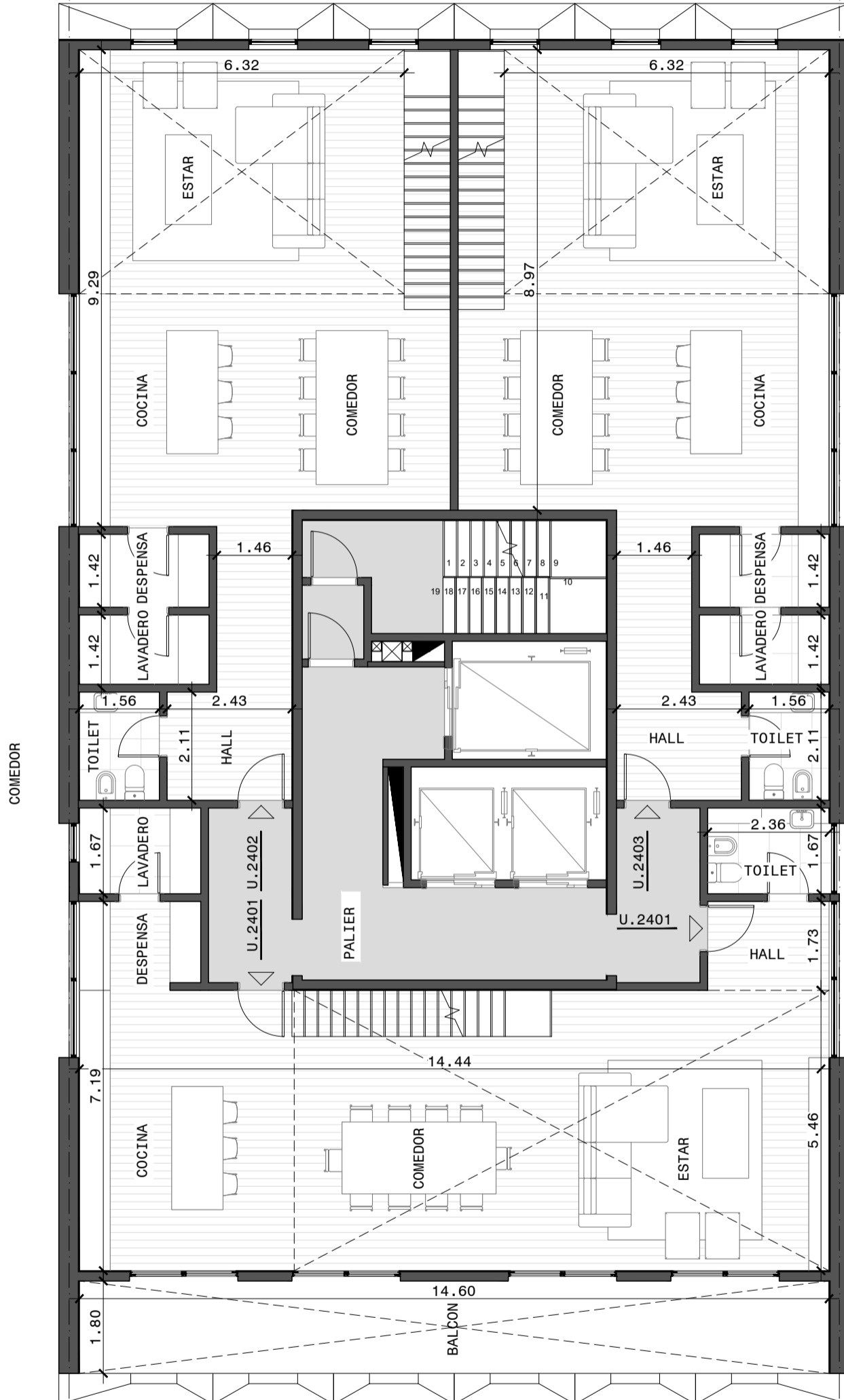
5° PISO



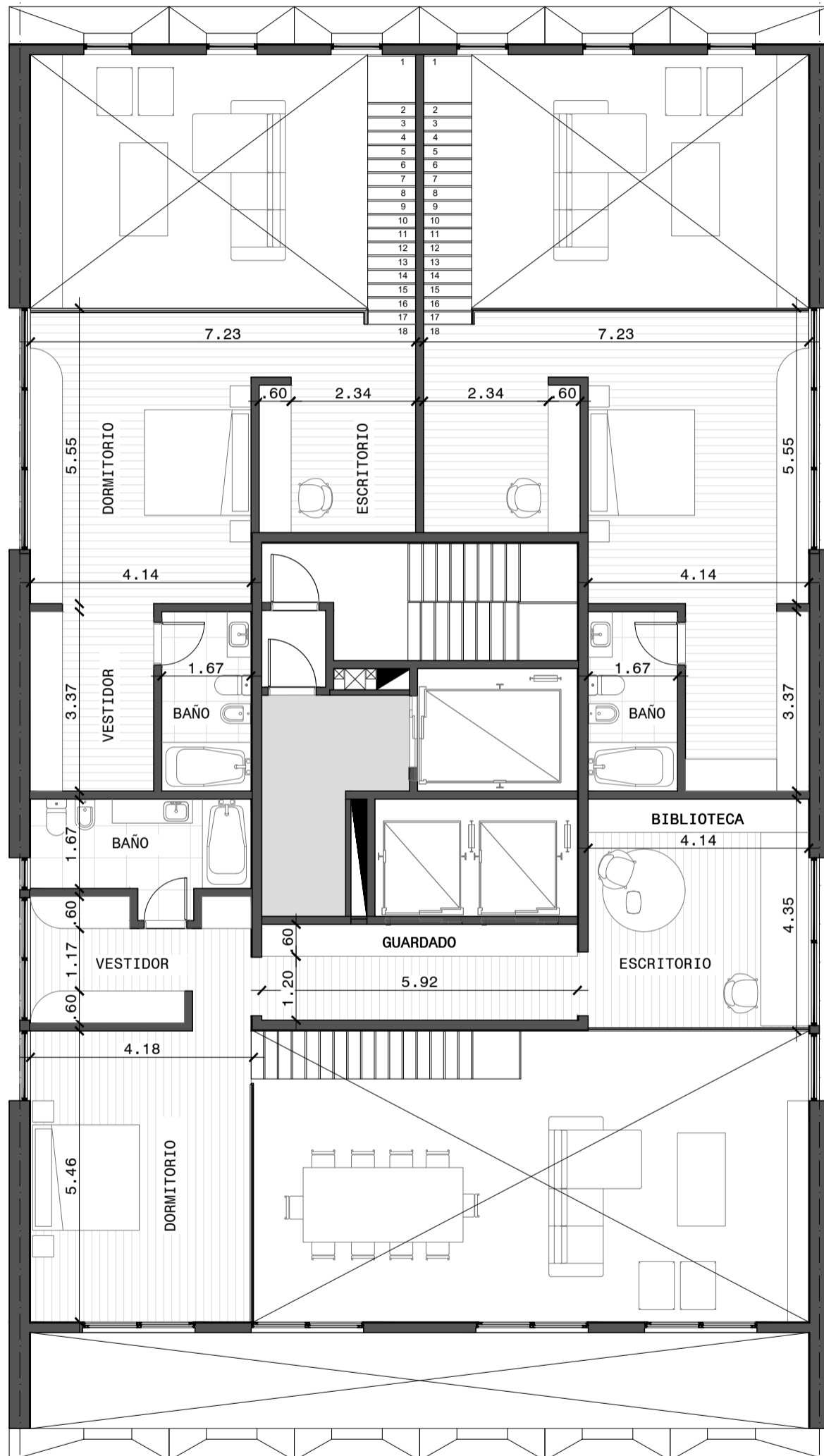
6° A 11° PISO

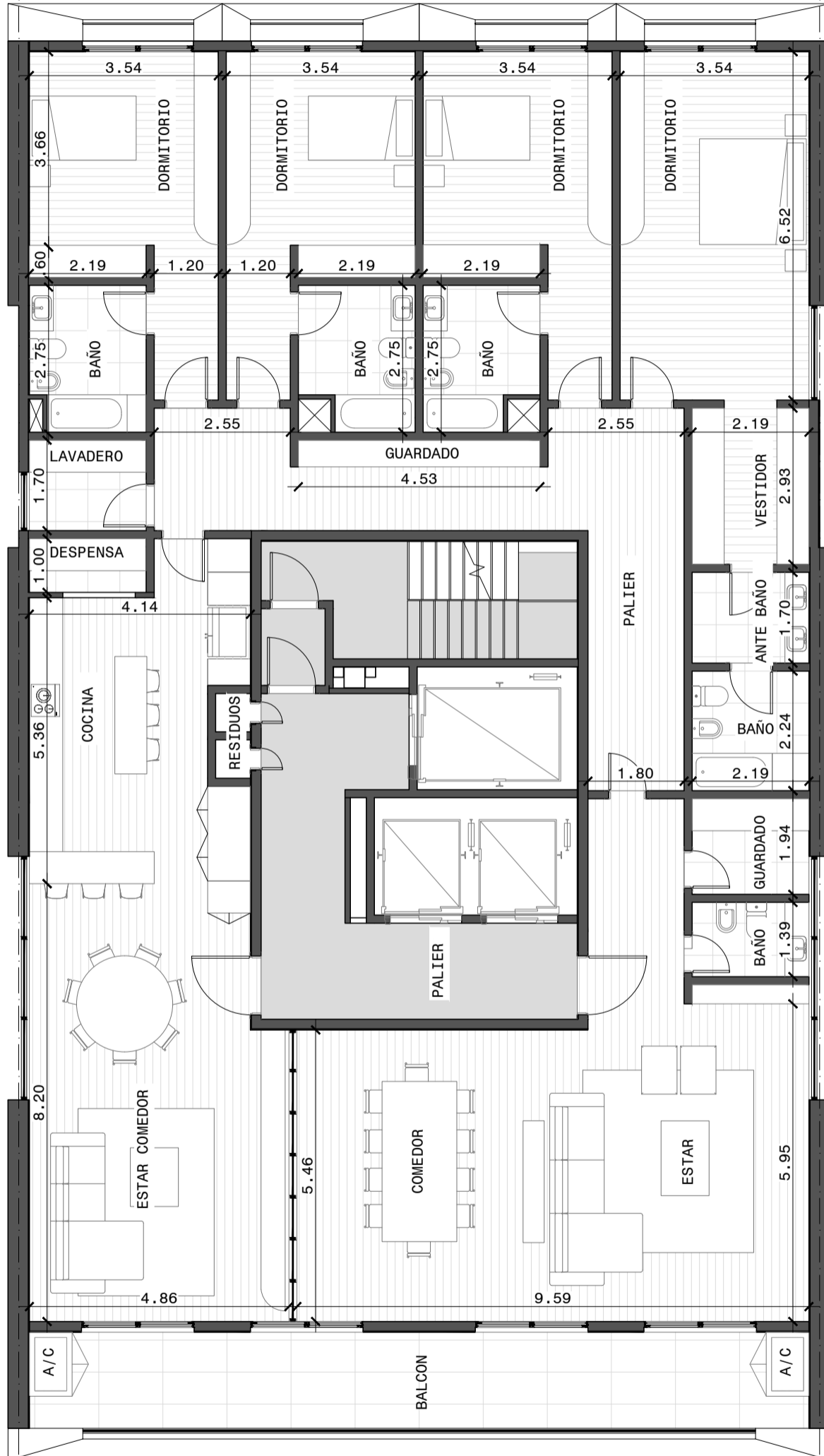






COMEDOR





25° A 29° PISO

Desarrolla  
HAUT  
HAUTDV.COM

# HAUT

Desarrolladora inmobiliaria especializada en proyectos premium residenciales y comerciales.

Proyecto y Direccion  
ESTUDIO NAVONE  
ESTUDIONAVONE.COM



Estudio de arquitectura con amplia experiencia en proyectos de uso mixto y comercial.

**NOTA:** Los planos, dibujos y especificaciones técnicas son propiedad del ESTUDIO NAVONE.

Está prohibida expresamente su reproducción total o parcial y no podrán ser utilizados por firma alguna y su personal sin consentimiento previo por escrito.

El mobiliario y la decoración fueron incluidos a mero título ilustrativo y no forman parte del contrato. Material sujeto a alteraciones. Las medidas, superficies y proporciones expresadas en el presente son aproximadas y han sido volcadas a fines ilustrativos. Las medidas, superficies y proporciones surgirán de los planos aprobadas por la autoridad competente.